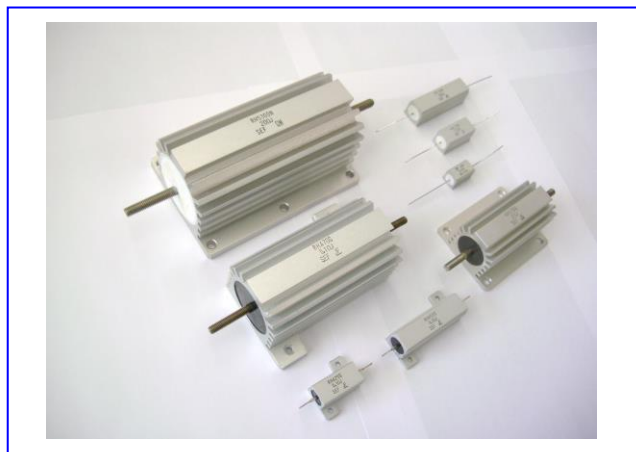


特長 FEATURES

- (1) 各種、電源回路に最適です。
- (2) 耐サージ特性に優れています。
- (3) シャーシに取り付ける事により高電力での使用が可能です。
- (4) 高精度の電流検出・電圧制御に最適です。
- (5) RHL タイプはリード端子形により搭載性に優れています。
- (6) 高精度な電流検出用途に HST タイプ (4 端子品) もご用意しております。
- (7) 周波数特性に優れた RHA-N タイプ (無誘導形) もご用意しております。
- (8) MIL-R-18546C 認定品 (RE タイプ) もご用意しております。



- (1) It is the best for various kinds and power supply circuit.
- (2) Excel in Surge-proof characteristics.
- (3) Activity with high electric power is possible by attaching to chassis.
- (4) It is the best for highly precise electric-current detection and armature-voltage control.
- (5) RHL type is excellent in loading nature with lead termination type.
- (6) I am also preparing HST type (4 termination articles) for highly precise electric-current detection intended use.
- (7) I am also preparing RHA-N type (non-induction type) excellent in frequency response characteristics.
- (8) I am also preparing Military Specification and Standards-R-18546C Qualification article (RE type).

用途 APPLICATIONS

車載／鉄道／船舶／計測器／各種照明機器 (LED)

その他：各種電源回路／電気ヒーター用途など

In-vehicle - railroad, vessel, and measuring instruments and apparatus

Others : various power supply circuits

呼称 TYPE DESIGNATION

(例) How to Order	RHA10G	Z	□	100Ω	J
	形式	鉛フリー	封止方法	公称抵抗値	抵抗値許容差
	Style	RoHS	Sealing Method	Resistance	Res. Tolerance
	形式末尾		M : モールド封止		D (±0.5%)
	End of the style		M : Mold Sealing		F (±1%)
	G : 誘導巻		省略時 : セメント封止		G (±2%)
	Inductive Winding		Nil : Cement Sealing		H (±3%)
	N : 無誘導巻				J (±5%)
	Non-inductive Winding				K (±10%)
	※RHA300 及び RHL10/25/50 タイプ はセメント封止のみとなります。 RHA60/75 及び RHL5 タイプ はモールド封止のみとなります。				
	※RHA300 and the RHL10/25/50 type become only the cement sealing. RHA60/75 and the RHL5 type become only the mold sealing.				

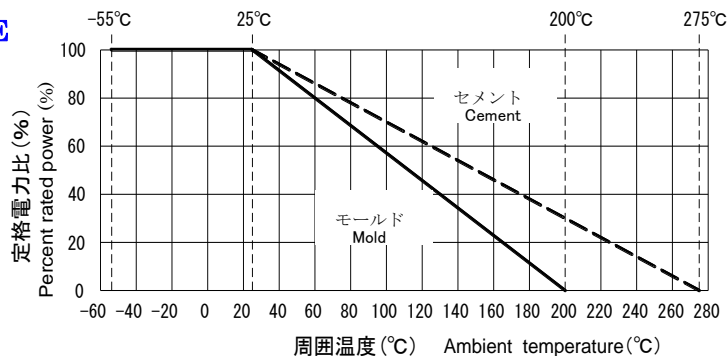
特性 CHARACTERISTICS

試験項目	Test Item	規格値	Specified Value	
使用温度範囲	Operating Temperature Range	-55°C~200°C	モールド封止 Mold Sealing	
		-55°C~275°C	セメント封止 Cement Sealing	
抵抗温度係数	Resistance Temperature Characteristic	±30 × 10 ⁻⁶ /°C (below 2kΩ ±50 × 10 ⁻⁶ /°C)		
耐熱性	Heat Resistance	±(0.5% +0.05Ω)		
耐電圧	Dielectric Withstanding Voltage		モールド封止 Mold Sealing	セメント封止 Cement Sealing
		500V	RHL5	RHL10
		1,000V	RHA5	RHA5,RHA10,RHA25 RHL25,RHL50
		2,000V	—	RHA50
		2,500V	RHA10,RHA25	—
		3,000V	RHA50	—
		3,500V	—	RHA100,RHA300
		4,500V	RHA60,RHA75,RHA100	—
絶縁抵抗	Insulation Resistance	Greater than 1000MΩ(at DC 500V)		
熱衝撃	Heat Shock	±(0.5% +0.05Ω)		
負荷寿命	Load Life	±(1.0% +0.05Ω) for 1,000hrs		

負荷電力軽減曲線 DERATING CURVE

周囲温度 25°C以上で使用される場合は、右図負荷電力軽減曲線に従って、定格電力を軽減して御使用下さい。

For resistors operated at an ambient temperature of 25 °C or above, a power rating shall be derated in accordance with the derating curve on the right.



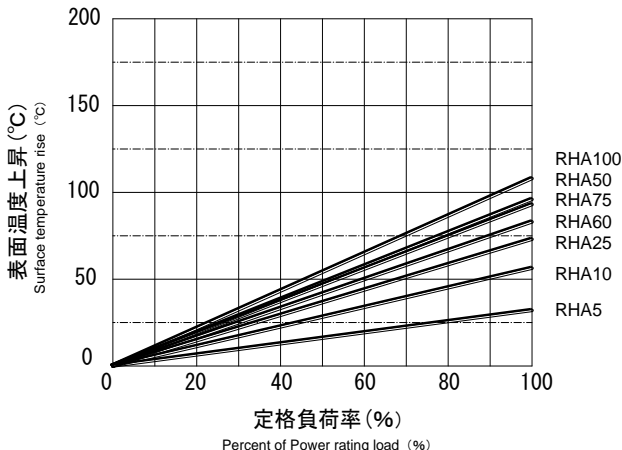
※使用温度範囲：■モールド封止 -55°C~200°C ■セメント封止 -55°C~275°C

※Operating Temperature Range: ■Mold Sealing -55°C~200°C ■Cement Sealing -55°C~275°C

表面温度上昇曲線 HEAT RISE CURVE

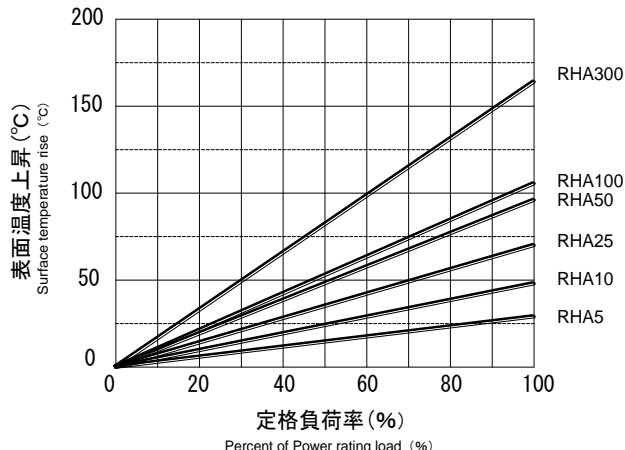
モールド封止 Mold Sealing
抵抗器表面中央部(規定シャーシ取付)

Surface central part of Resistor (Specified Chassis Mounted)



セメント封止 Cement Sealing
抵抗器表面中央部(規定シャーシ取付)

Surface central part of Resistor (Specified Chassis Mounted)



定格・寸法 RATING AND DIMENSIONS

RHA タイプ

RHA type

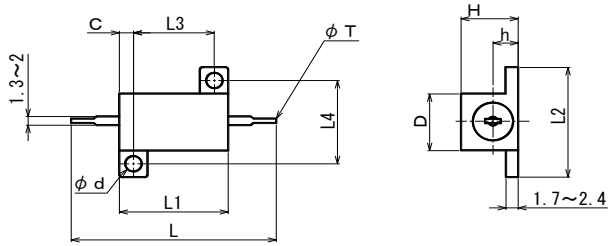
形式 Style	定格電力(W) Power Rating		寸法 Dimensions (mm)											抵抗値範囲(Ω) Resistance Range		重量 (g) Weight
	シャーシ取付 Chassis Mounted	自由空間 Free Air	L	L1	L2	L3	L4	D	H	h	d	C	T	RHA	RHA-N	
			±3	±1.5	±1	±0.8	±0.8	±1.5	±1	±1.5	±0.5	±1				
RHA5	5	3	28.6	15.2	16.4	11.3	12.5	8.5	8.0	3.4	2.3	2.0	1.3	0.1~3.9k	1~510	3
RHA10	10	6	35.0	19.0	20.5	14.5	15.9	11.0	10.0	5.0	2.4	2.4	2.2	0.02~5.1k	1~2.2k	6
RHA25	20	8	49.0	27.0	27.8	18.2	19.8	13.5	14.0	7.0	3.2	4.4		0.02~12k	1~5.6k	13
RHA50	30	10	70.0	49.0	29.4	39.7	21.4	15.0	16.0	8.0		4.8		0.02~39k		
RHA60	50	15	110.0	60.0	37.0	40.0	29.0	21.0	22.5	11.5	4.2	10.0	M4	0.1~18k	0.05~9k	71
RHA75	75	30	110.0	66.0	52.0	56.0	42.0	32.0	33.0	16.0	4.8	5.0	M5	0.2~20k	0.07~10k	158
RHA100	100	50	138.8 137.0	88.9	71.4	69.9	57.2	46.0	44.5	19.6		9.5		0.1~30k	1~7.5k	370 356
RHA300	200	75	163.0	114.3	76.2	104	63.5	54.0	55.6	25.4	5.5	5.0	M6	1.0~51k	10~43k	730

RHL タイプ

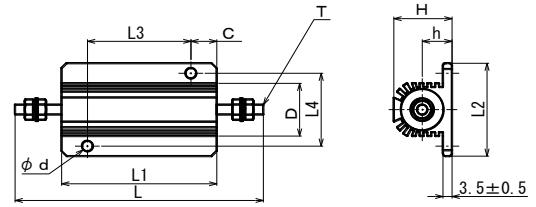
RHL type

形式 Style	定格電力(W) Power Rating		寸法 Dimensions (mm)				抵抗値範囲(Ω) Resistance Range		重量(g) Weight
	シャーシ取付 Chassis Mounted	自由空間 Free Air	L ± 1	D ± 1	H ± 1	d	RHL	RHL-N	
RHL5	5	3	15.3	8.5	8.0	1.0	0.51~3.9k	1~470	3
RHL10	10	6	19.0	11.0	11.0	0.8	0.51~4.7k	1~1.2k	6
RHL25	20	8	27.0	13.5	14.0	0.8	1.0~12k	2~3k	12
RHL50	30	10	49.0	15.0	16.0		1.0~39k	2~6.2k	28

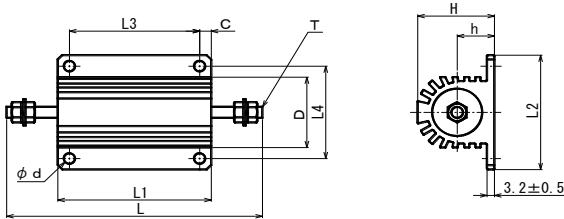
STYLE RHA5~RHA50



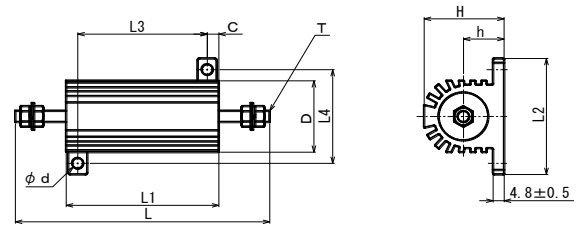
STYLE RHA60



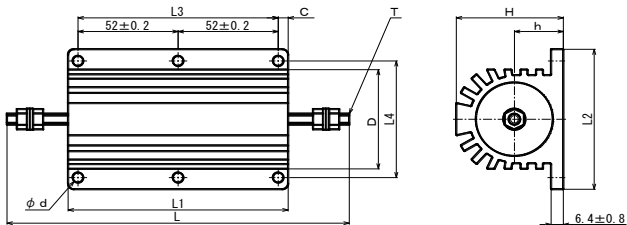
STYLE RHA75



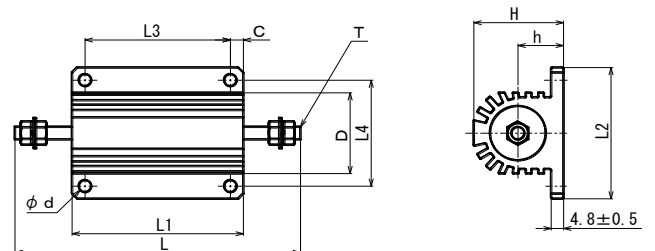
STYLE RHA100 (セメント封止)
Cement Sealing



STYLE RHA300



STYLE RHA100 (モールド封止)
Mold Sealing



STYLE RHL5~RHL50

